

ONU Mujeres: Ciudades y Espacios Públicos Seguros para Mujeres y Niñas

Alma Burciaga González

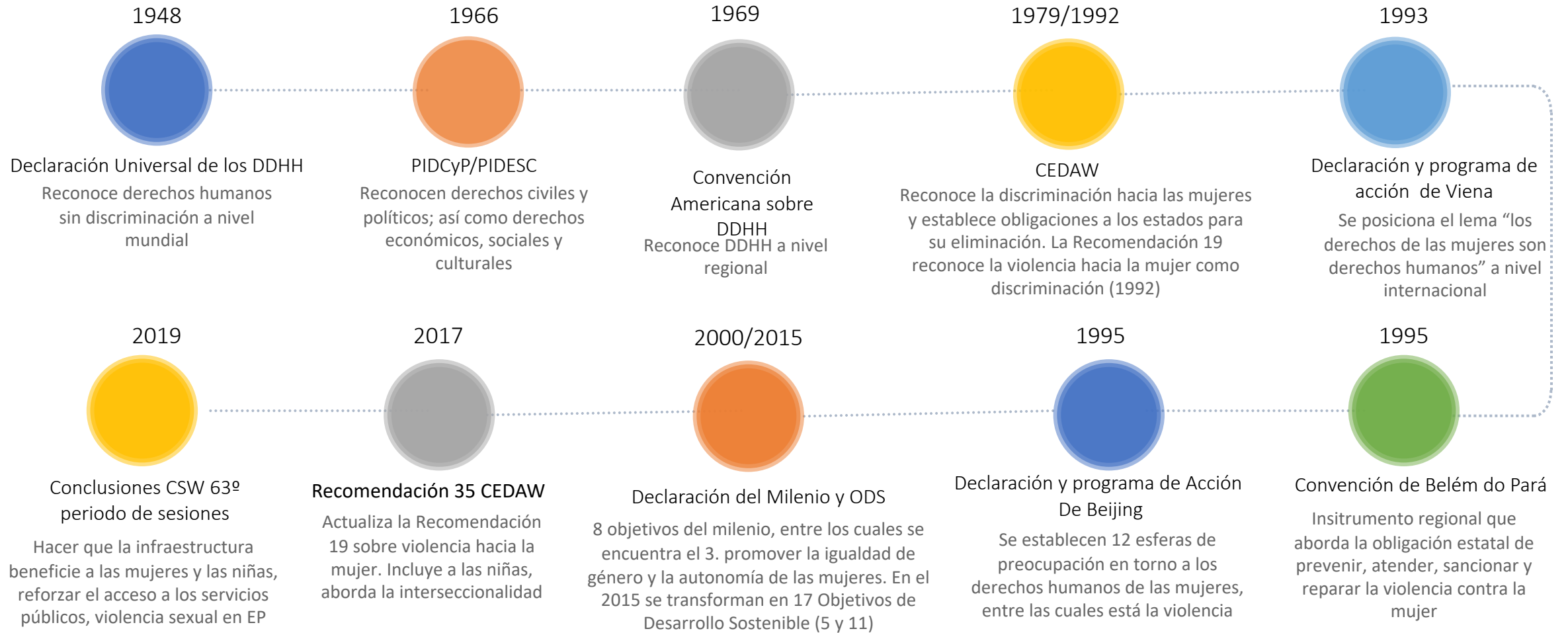
Consulora



Derecho a la igualdad y no discriminación y las agendas globales

La inclusión de los derechos de las mujeres
como un tema de derechos humanos

Un brevísimo resumen



Igualdad de género y el desarrollo urbano sostenible

Intersecciones entre el ODS 5 y ODS 11.



La VSCMN en los espacios públicos como un reflejo social

La inseguridad y la violencia en los contextos urbanos es una problemática común a todas las ciudades contemporáneas

La violencia contra las mujeres y las niñas sigue siendo una de las violaciones de los derechos humanos más graves –y la más tolerada e impune– en todo el mundo.


El Programa Ciudades Seguras tiene 3 objetivos a largo plazo que vinculan al objetivo 5 y al 11 de los ODS:

- Disminución del acoso sexual y otras formas de violencia sexual en espacios públicos
- Reducción de la percepción de inseguridad por parte de las mujeres
- Aumento en la movilidad autónoma

Proporción de mujeres y niñas de más de 15 años que han sufrido violencia sexual ejercida por una persona distinta de un compañero íntimo en el espacio público (ODS 5, meta 2)



Proporción de mujeres y niñas que sufrieron acoso sexual en los últimos 12 meses en el espacio público (ODS 11, meta 7)



Acoso sexual y otras formas de violencia sexual contra las mujeres y niñas en espacios públicos

- El Programa Ciudades Seguras en el AMM
- Percepción de inseguridad por parte de las mujeres y su impacto el derecho a una movilidad libre y autónoma y en el derecho a la ciudad



Resultado 1

Generar datos y evidencia, construir alianzas estratégicas a nivel local.

(Estudio diagnóstico, diseño de programa y estudio de línea de base)

Resultado 2

Elaborar e implementar leyes y políticas públicas para prevenir y atender la violencia sexual en espacios públicos.

Resultado 3

Invertir en la seguridad y la infraestructura de espacios públicos con perspectiva de género a nivel local

Resultado 4

Transformar normas sociales y culturales que fomentan la violencia sexual para un libre disfrute de los espacios públicos para las mujeres y niñas.

El Programa Ciudades Seguras

- Inicia en el 2010 como programa piloto en 5 ciudades
- En 2015 llega a México (CDMX)
- AMM llega en 2018
- Actualmente, más de 40 ciudades pertenecen al programa
- Metodología establecida a nivel mundial

Implementación en el AMM

- 5 municipios: Apodaca, Cadereyta Jiménez, Guadalupe, Juárez y Monterrey
- Enfocado al Transporte Público
- Convenio de colaboración entre ONU Mujeres y el Instituto Estatal de la Mujer de Nuevo León para 2 años.

77% de las mujeres tienen miedo de ser agredidas sexualmente en el transporte público del AMM.

91.6% de las mujeres usuarias han enfrentado por lo menos una manifestación de violencia sexual a lo largo de su vida mientras transitaba por algún modo de transporte público del AMM.

Un 90% de las mujeres no denuncia estos hechos. Un 36% porque no sabe a dónde ir y que se puede denunciar, y un 18% porque no tiene importancia.

Algunos hallazgos relacionados con la agenda de hoy:

Las personas que utilizan el transporte público carecen de otras opciones para moverse, hay una cuestión de clase

Muchas de las paradas de camiones y estaciones de metro y Ecovía están dispersas, ubicadas en sitios alejados de las viviendas, cerca de lotes baldíos y tienen escasa iluminación, lo cual contribuye a la inseguridad en estos espacios

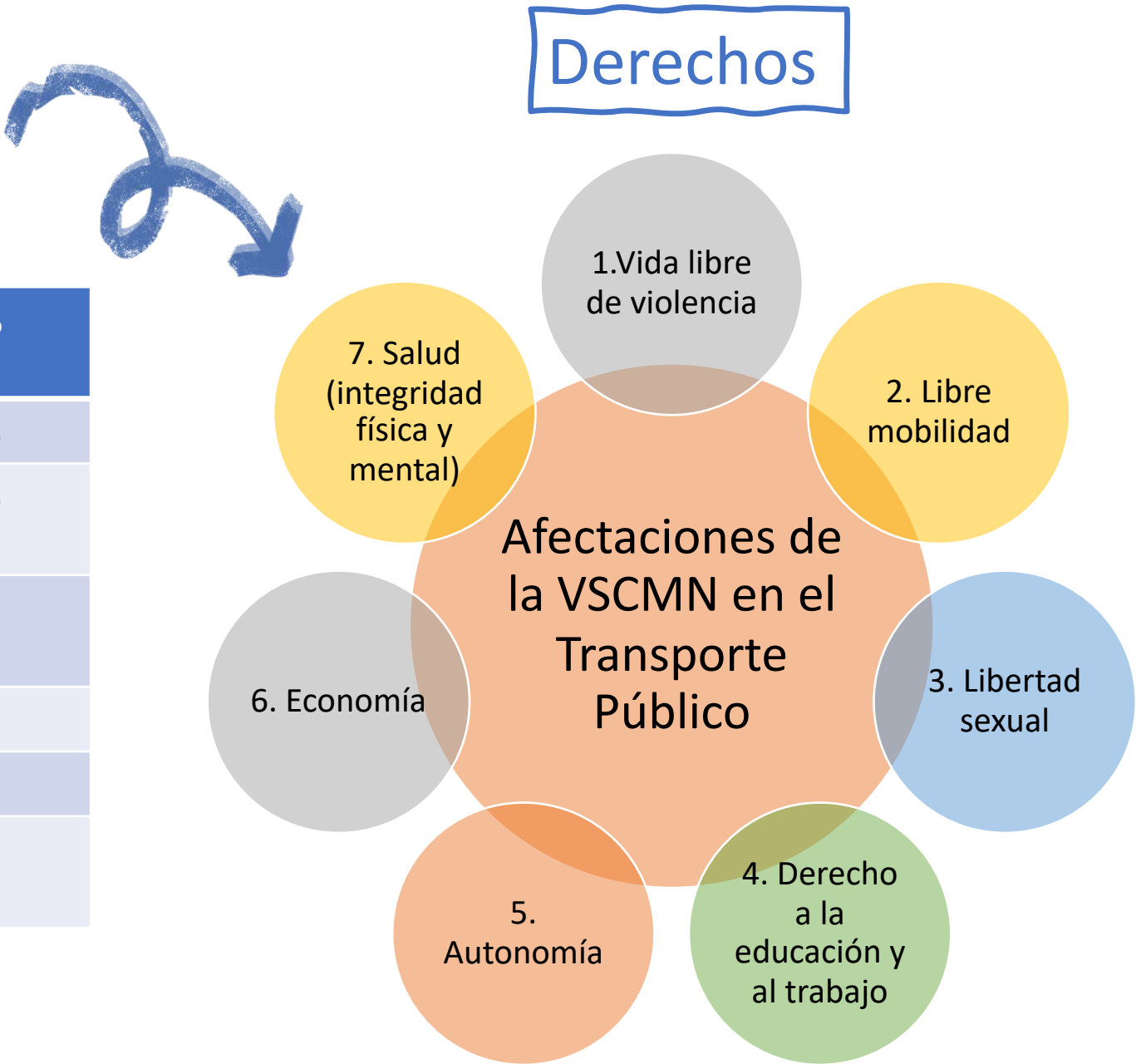
El diagnóstico identificó inversiones públicas que privilegian la construcción y el mejoramiento de carreteras y autopistas en vez de mejorar e incrementar la red de transporte público

Las mujeres han recurrido a estrategias para enfrentar la VS en el transporte público. Muchas de ellas limitan su movilidad, independencia y economía



Debido a la inseguridad que siente,
¿Qué medidas ha tomado al usar el
transporte público?

Procura andar acompañada en el transporte	37.2%
No sale de noche o muy temprano	29.1%
Procura no caminar sola por la calle	17.4%
La llevan o la recogen en la estación más cercana de su casa	12%
No sube a los taxis en la calle	7.4%
Usa el transporte lo menos posible	7%
Cambia constantemente de rutas de traslado	6.3%



Reflexiones rápidas

Aciertos:

- Alianzas multisectoriales con entidades relacionadas con el transporte público y la infraestructura: IEMNL y AET
- Se logró evidenciar y comprobar que la VSCMN en el transporte público es un problema público
- Modificaciones a nivel legislativo importantes y perfectibles
- Alianzas con OSCs desde una mirada multisectorial

Pendientes:

- Necesidad de abordar el eje 3 mediante estrategias de intervención que tengan a las mujeres y las niñas al centro y desde una mirada interseccional para no dejar a nadie atrás
- Necesidad de elaborar una base sólida de indicadores sensibles al género para abordar la prevención de la VCMN desde un enfoque comunitario
- Necesidad de reforzar la vinculación con el sector privado y la academia
- Consolidar vinculación interagencial

