

# **Webinars**

# **Sembrando comunidades social y ambientalmente sostenibles**

## **Relación del espacio público y la movilidad**

Junio 2020



# Principios del Derecho a la ciudad.

- 1) La igualdad, sin discriminación.**
- 2) La protección especial a los grupos y personas vulnerables.**
- 3) El compromiso social del sector privado.**
- 4) El impulso a la economía solidaria y a políticas progresivas.**

Fuente: Mathivet, Charlotte. (2010). El derecho a la ciudad: claves para entender la propuesta de crear "Otra ciudad posible".

**Materializar el derecho a la movilidad,  
facilitando y alcanzando el acceso a  
vivienda, salud, educación, trabajo,  
servicios básicos, recreación y el libre  
desarrollo de las personas.**







Efficiente

Equitativo

Incluyente

Sustentable

# espacio público / espacio colectivo



*“El espacio colectivo de una ciudad puede ser definido como el sistema unitario de espacios y edificios en el territorio urbanizado que tienen una incidencia sobre la vida colectiva, que definen un uso común para amplios estratos de la población y que constituyen la sede y los lugares de su experiencia colectiva” (Cerasi, M [1976] 1990:87)*

Fuente: Universidad de Barcelona, Artículo sobre reflexiones sobre el espacio público, Ricart, Remesar, 2013

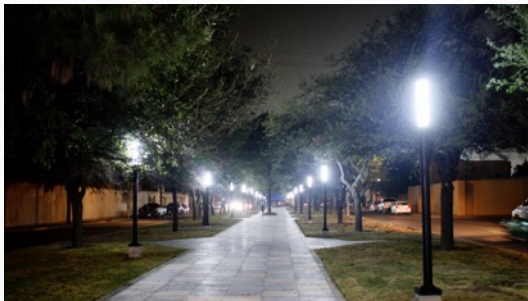




perceptual



morfológica



visual



funcional



temporal



social

Fuente: Universidad de Barcelona, Artículo sobre reflexiones sobre el espacio público, Ricart, Remesar, 2013

# Mitos sobre el uso del espacio público.



Fuente: Programa de estacionamiento en la vía pública, Ecoparq, CDMX, 2014



# Impactos del uso del automóvil (daños colaterales)

El auto es el medio de transporte más lento en desplazamientos puerta a puerta en distancias de hasta 10 kilómetros.

En las ciudades se dedican hasta 3 horas diarias para transportarse, reflejándose en la pérdida de productividad y de tiempo libre.

Hoy el automóvil acapara el 90% del espacio público en las ciudades.

30% de la población utiliza este modo de transporte, sin embargo todos contribuimos al subsidio de este.

Fuente: Instituto para la política de transporte y el desarrollo, ITDP 2010



# Impactos del uso del automóvil (daños colaterales)

En las principales ciudades de México existe un incremento del uso del automóvil particular a razón de un 6.4% anual, para el 2030 habrá un parque vehicular de 70 millones en el país.

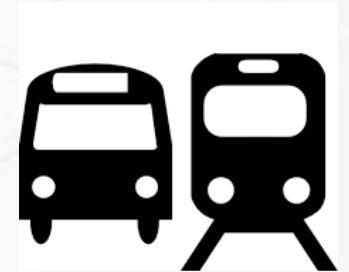
Hoy 24,000 personas mueren al año por accidentes de tránsito, los accidentes le cuestan a la sociedad mexicana entre el 1% y 2% del PIB.

A pesar de los esfuerzos por construir cada vez mas infraestructura vial, existe una predisposición de la auto-congestión de las mismas.

Fuente: Instituto para la política de transporte y el desarrollo, ITDP 2010

# Distribución modos de transporte en el AMM 2019

El modelo de ciudad actual esta enfocado a vehículos privados.  
No permite una movilidad sustentable e incluyente.



Fuente: Consejo cívico 2019

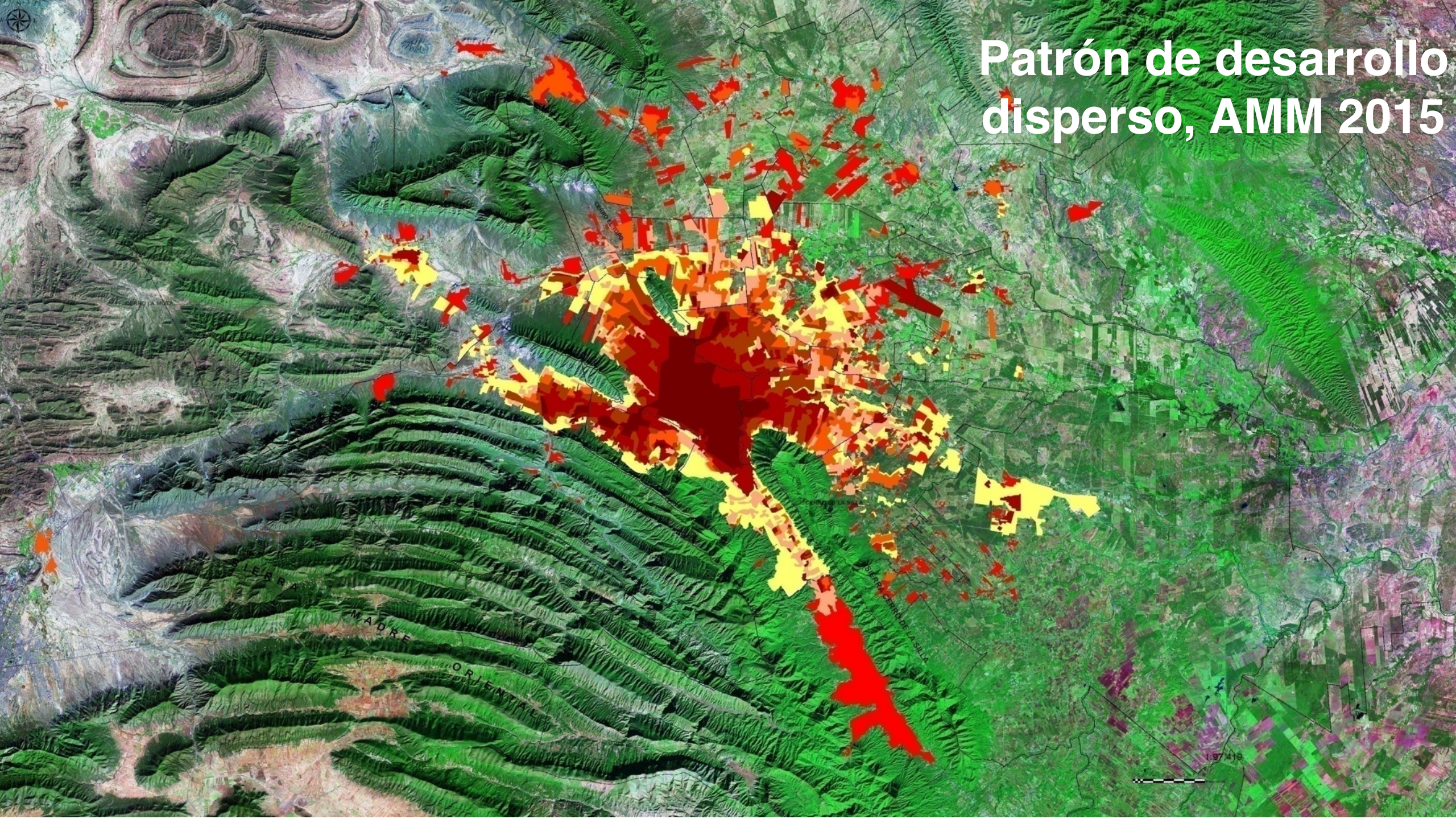




Fuente: Transportation Demand Management TDM Encyclopedia 2011



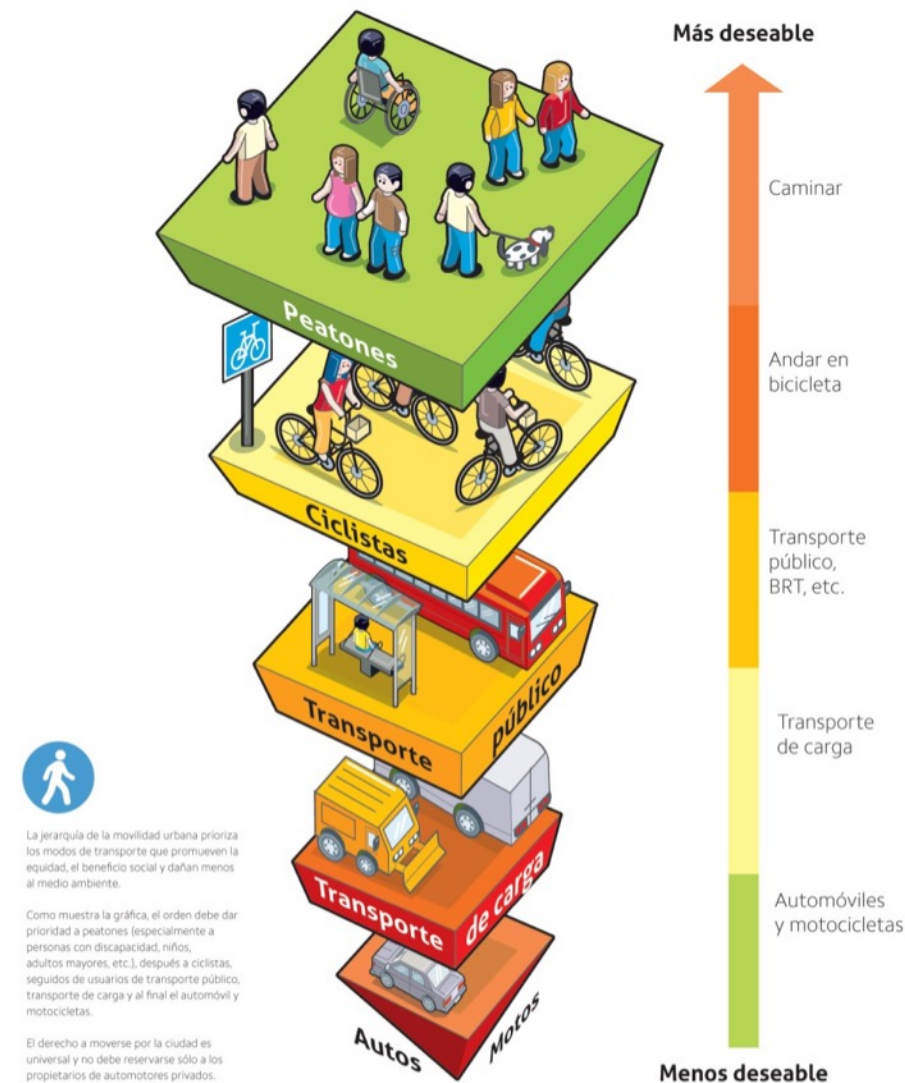
Patrón de desarrollo  
disperso, AMM 2015





# Red de estrategias integrales para una movilidad sustentable

Una nueva política pública en materia de movilidad urbana establece que considerando el nivel de vulnerabilidad de los usuarios en cada modo de transporte y su contribución a la productividad, se le otorgara prioridad en la utilización del espacio publico vial.



Fuente: Instituto para la política de transporte y el desarrollo, ITDP 2012



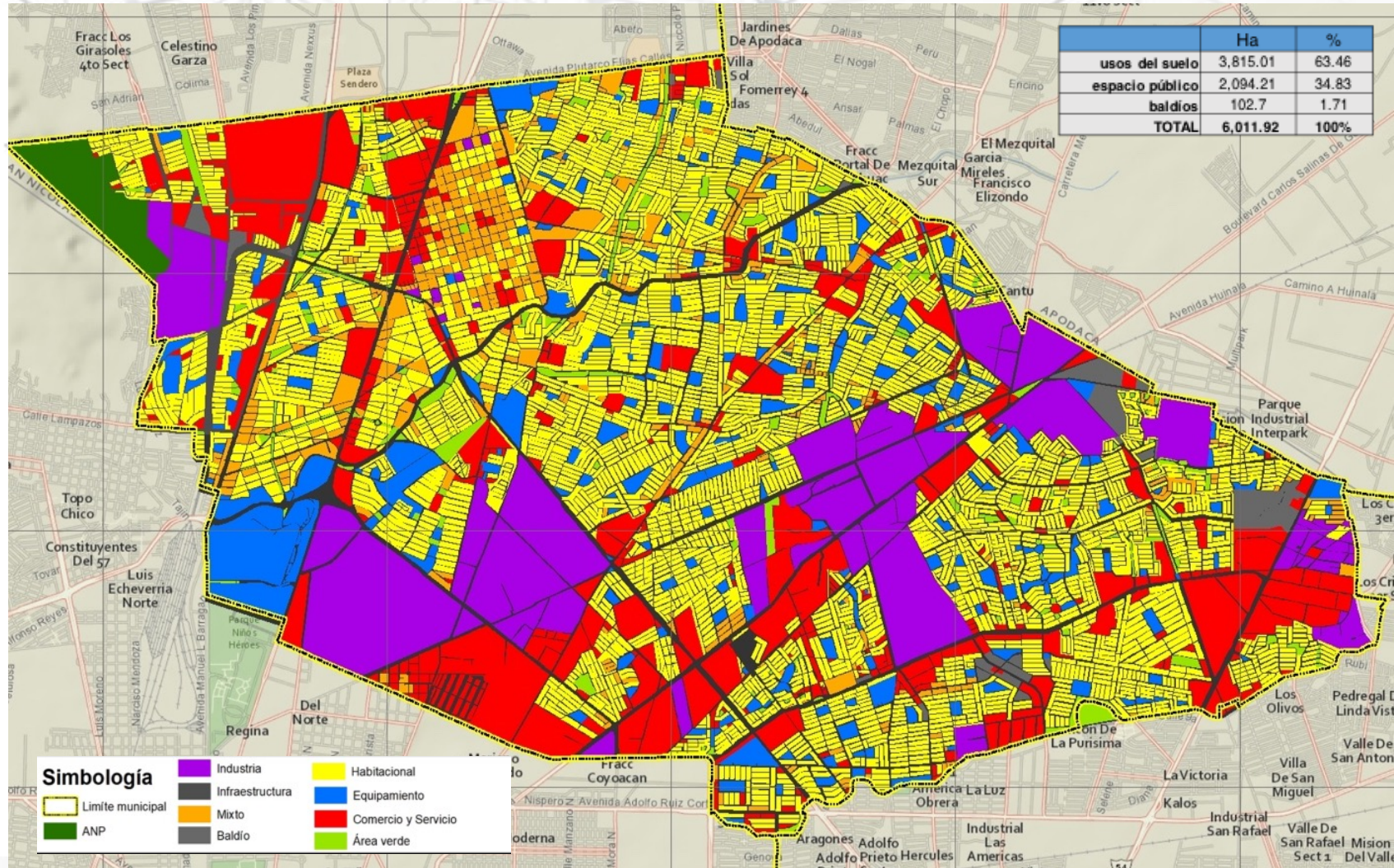
# Sistema Metropolitano.



Fuente: Estructura vial actual y propuesta, SDS, 2015



# Red de equipamiento municipal y uso de suelo.



Fuente: Proyecto de Plan de Desarrollo Urbano Municipal de San Nicolás de los Garza, N.L. 2050, UANL 2020



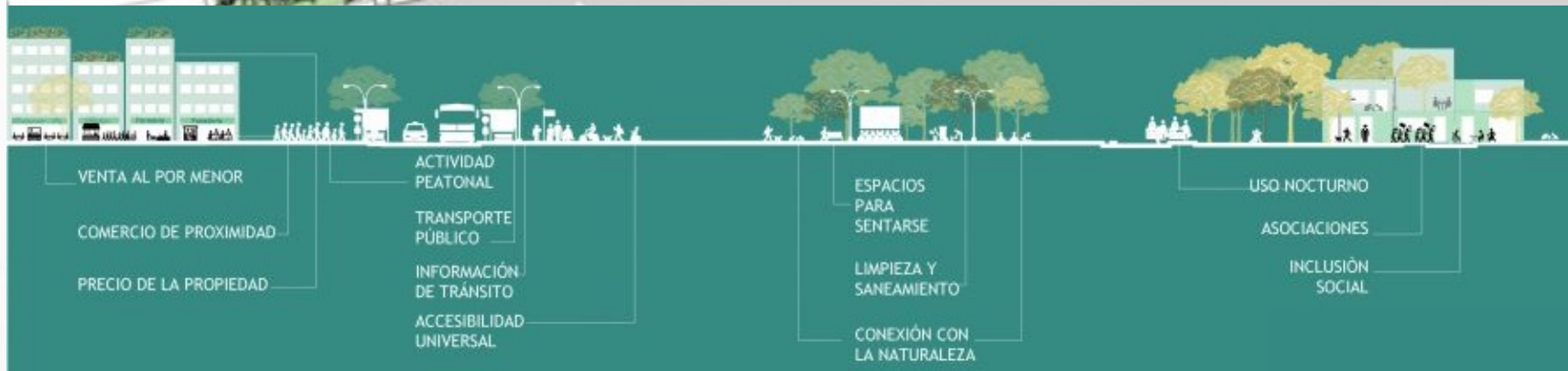
# Conexiones sociales mediante la pasificación del tránsito.



Fuente: Hart (2009).

Fuente: La importancia de reducción del automóvil en México, Medina 2012, Embajada Británica en México, ITDP.





Fuente: Instituto para la política de transporte y el desarrollo, ITDP 2015





Fuente: Autoridad del Espacio público, AEP, CDMX 2017



## CONECTA UANL



## DISTRITO TEC





**CENTRO DE MONTERREY, N.L.**



**CALLE 16 DE SEPTIEMBRE, CENTRO HISTÓRICO CDMX**



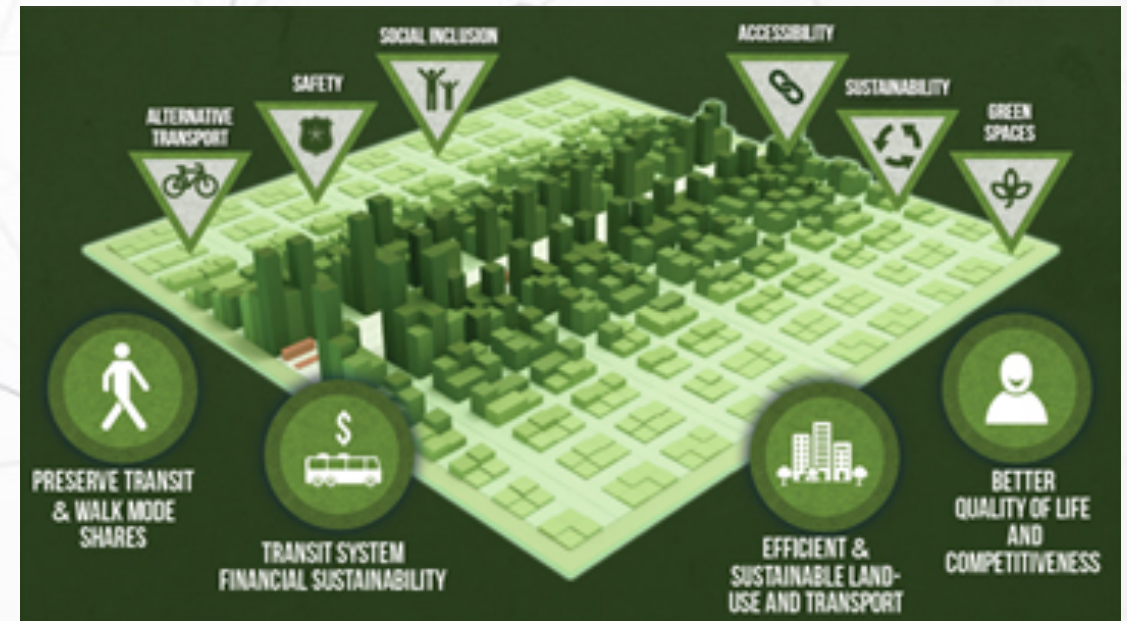


# Desarrollo orientado al transporte sustentable y uso de tecnologías de movilidad como servicio. (DOTS, MaaS).



Fuente: Banco Interamericano de Desarrollo, BID, 2015

# Desarrollo orientado al transporte sustentable.



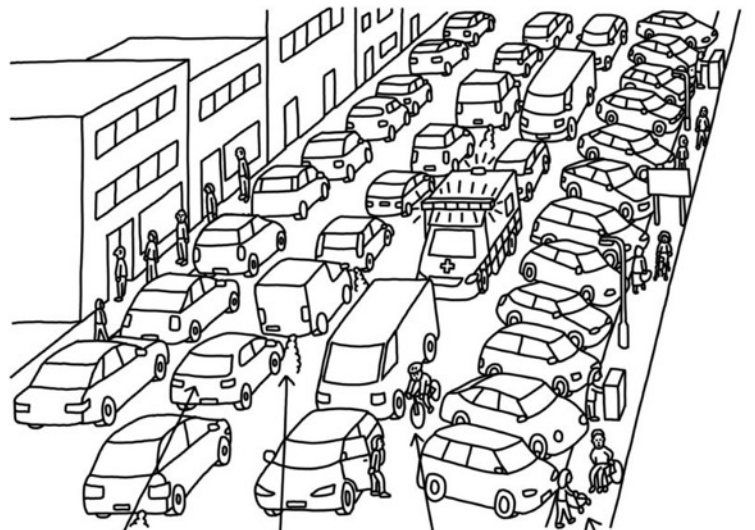
Fuente: Center For Clean Air Policy, CCAP, 2017



# Estrategias emergentes de adaptación de calles y espacios públicos

## HORA DE DECIDIR

REGRESAR A LA NORMALIDAD, O VÍA RAPIDA AL FUTURO DE LA MOVILIDAD.



KEY  
WORKERS  
STUCK IN  
TRAFFIC

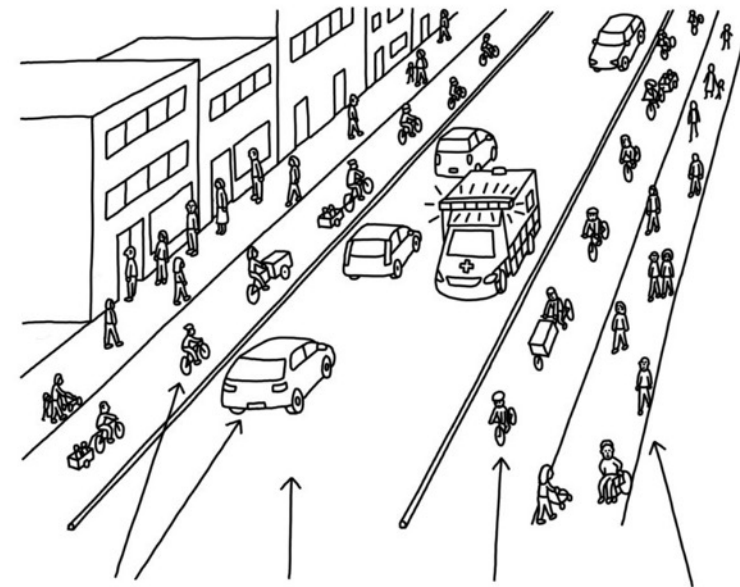
POLLUTION  
AFFECTING  
EVERYONE

NO SAFE  
SPACE FOR  
CYCLING

NO SPACE  
FOR  
SOCIAL  
DISTANCING

we are  
cycling  
uk

[CYCLINGUK.ORG/SPACE-FOR-DISTANCING](https://cyclinguk.org/space-for-distancing)



KEY  
WORKERS  
CAN GET  
TO WORK

CLEANER  
AIR  
SAVING  
LIVES

PROTECTED  
ROUTES  
ENABLE  
CYCLING

WIDENED  
PAVEMENTS  
WITH SPACE  
TO PASS

davewalker.com



# Estrategias emergentes de adaptación de calles y espacios públicos





# Estrategias emergentes de adaptación de calles y espacios públicos





# Estrategias emergentes de adaptación de calles y espacios públicos



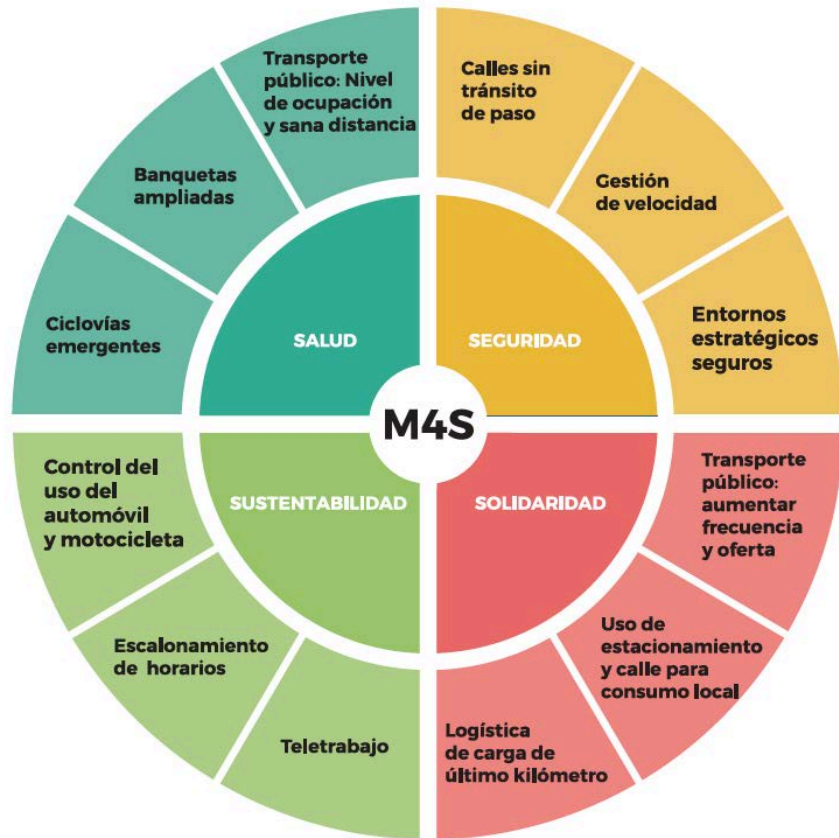


# Estrategias emergentes de adaptación de calles y espacios públicos





# Estrategias emergentes de adaptación de calles y espacios públicos



Fuente: Movilidad 4S para México, SEDATU 2020



# Retos y oportunidades

- Concretar una estrategia integral de movilidad a nivel metropolitano a través del Plan Integral de movilidad urbana sustentable (PIMUS) de la ZMM.
- Sentar las bases para una planeación del suelo orientado al desarrollo de transporte sustentable.
- Generar una red de movilidad incluyente al marco metropolitano.
- Garantizar la distribución coordinada, eficiente y ordenada para suministro de bienes, con las menores externalidades negativas posibles.

- El impulso de la tecnología de la movilidad como servicio, MaaS (Mobility as a service).
- Instrumentos que garanticen la transparencia en los procesos, asignación, operación, administración y resultados (datos abiertos).
- Definición de Distritos estratégicos de desarrollo sustentable aplicando políticas puntuales de planificación urbana.
- Implementación de estrategias POST-COVID para el uso del espacio público y la calle.



**M.C. Víctor J. Pérez Pozos**  
**ppozos@gmail.com**





# **Webinars**

# **Sembrando comunidades social y ambientalmente sostenibles**

## **Relación del espacio público y la movilidad**

Junio 2020

